



**Работа в геологической службе
АО "Верхнечонскнефтегаз"
Май 2019, Иркутск**

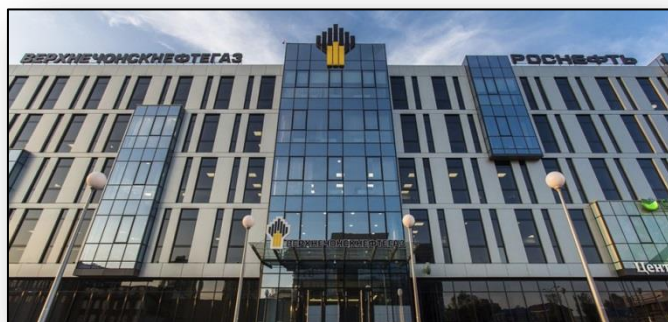


Географическое расположение

Область деятельности



- ▶ АО "Верхнечонскнефтегаз" – является дочерним предприятием ПАО «НК «Роснефть».
- ▶ Основной объект разработки – **Верхнечонское нефтегазоконденсатное месторождение**, расположено в Восточной Сибири в 1100 км от г. Иркутска.
- ▶ Промышленная эксплуатация месторождения началась в 2008г.
- ▶ Разбуривание месторождения ведется силами 3-х буровых бригад.
- ▶ В ближайшей перспективе – разработка Преображенского и Осинского горизонтов (ТРИЗ), монетизация газа.
- ▶ Является оператором 16 лицензионных участков, общей площадью 55170 км² (больше площади Словакии).



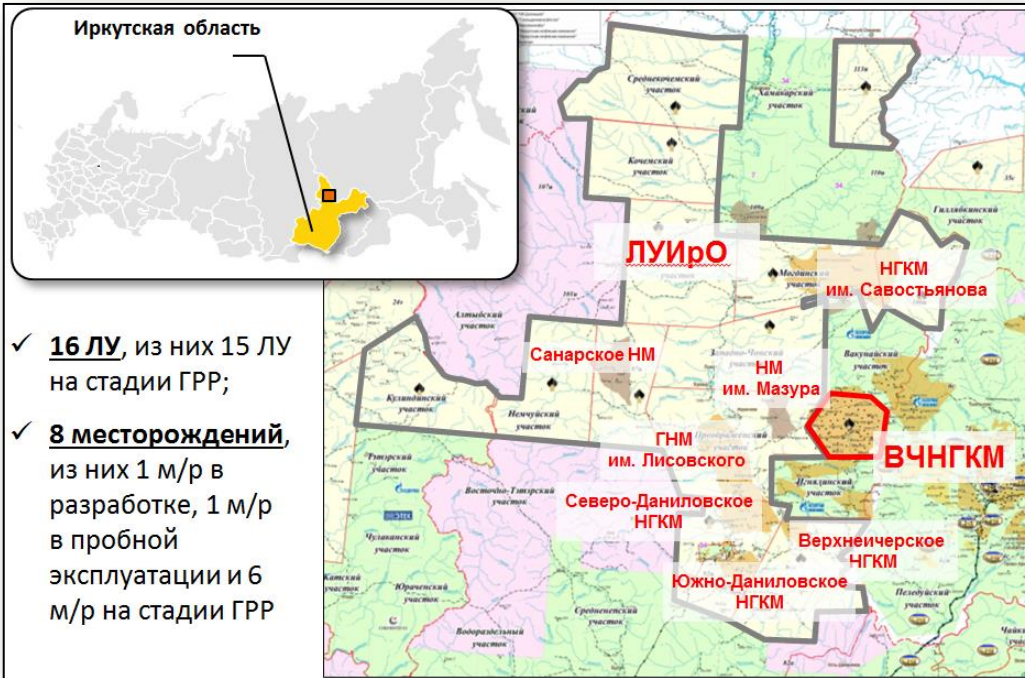
Офис в центре г.Иркутск:
1. Бизнес центр «Вега»



- ▶ **ЭТАП 1 (выполнен):** начало промышленной эксплуатации м/р и сдача нефти в систему Восточная Сибирь – Тихий океан, добыча - до 8,6 млн. тонн/год.
- ▶ **ЭТАП 2:** разработка Преображенского и Осинского горизонтов (ТРИЗ) путем бурения эксплуатационных скважин и перевода скважин с Верхнечонского горизонта (дата начала реализации - 2021г).
- ▶ **ЭТАП 3:** Добыча свободного газа из Осинского горизонта и попутно-нагнетаемого газа Верхнечонского, Преображенского и Осинского горизонтов. Монетизация газа (дата начала реализации - 2024г)..
- ▶ **ЭТАП 4:** Разведка и ввод в разработку перспективных месторождений новых лицензионных участков.



ВОСТОЧНАЯ СИБИРЬ



Уникальная геология:

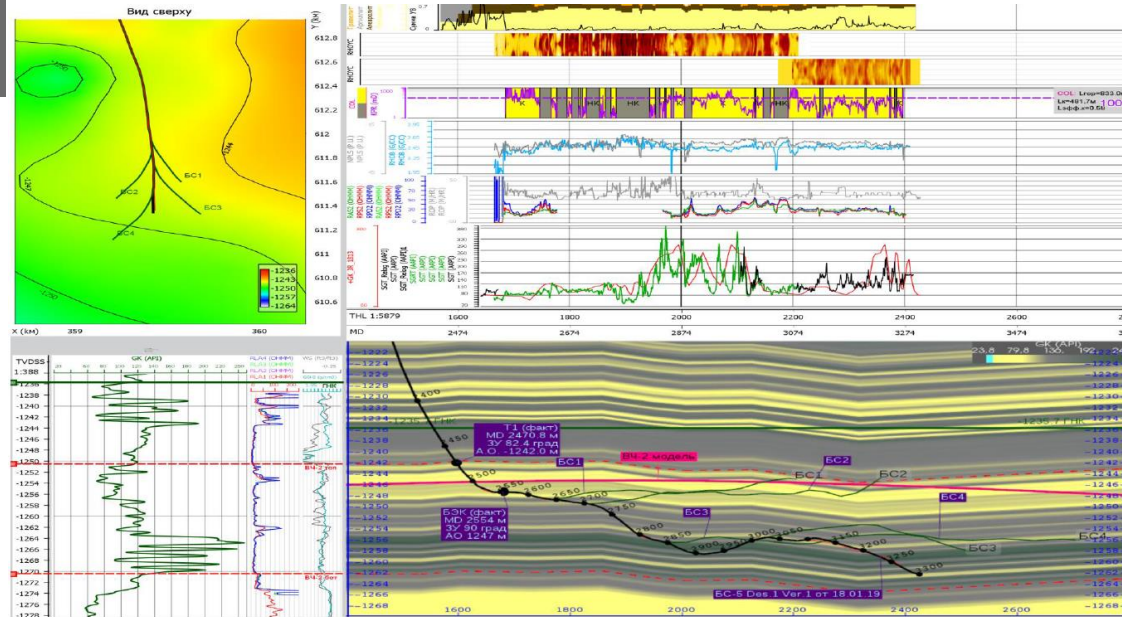
- Горные породы древнейшей платформы;
- Терригенные и карбонатные продуктивные горизонты;
- Уникальные свойства пластовых флюидов и термобарические условия;
- Сложное тектоническое строение;
- Сложнопостроенная верхняя часть разреза: траппы, солевые пласты.
- Разработка нефтяных, нефтегазовых, газовых и газоконденсатных залежей

**УНИКАЛЬНЫЙ
ПРОФЕССИОНАЛЬНЫЙ ОПЫТ
РАЗРАБОТКИ «ТРУДНЫХ»
ЗАПАСОВ, С ПРИМЕНЕНИЕМ
ПЕРЕДОВЫХ ТЕХНОЛОГИЙ!
ПЕРСПЕКТИВЫ КАРЬЕРНОГО
РОСТА**



Современные технологии:

- Обратная закачка газа в пласт (с целью ППД и утилизации ПНГ);
- Длинные ГС и МЗС (до 3 км по коллектору) с комплексом LWD и данными ГИС в реальном времени;
- MDT с расширенным комплексом ГИС в разведочных и эксплуатационных скважинах;
- Устройства определения и контроля притока к стволу скважины;
- FMI, ПГИ на ГНКТ, ГКИ, трассерные исследования;
- Отбор керна в вертикальных и наклонно-направленных скважинах.
- Многостадийные направленные ГРП.



Доступ к передовым технологиям в области разработки месторождений на всех этапах

ТЕХНОЛОГИИ РАЗРАБОТКИ И МОНИТОРИНГА



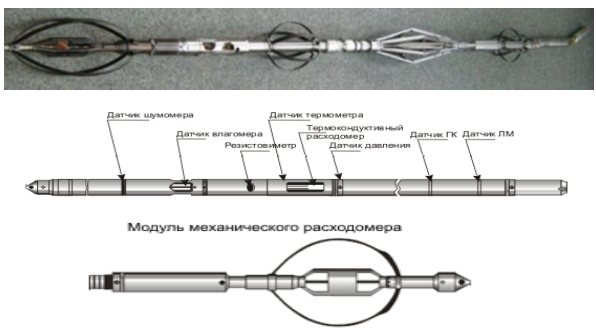
Струйный насос

(Для создания депрессии на пласт при проведении промыслово-геофизических исследований на ГНКТ в скважинах с горизонтальным окончанием)

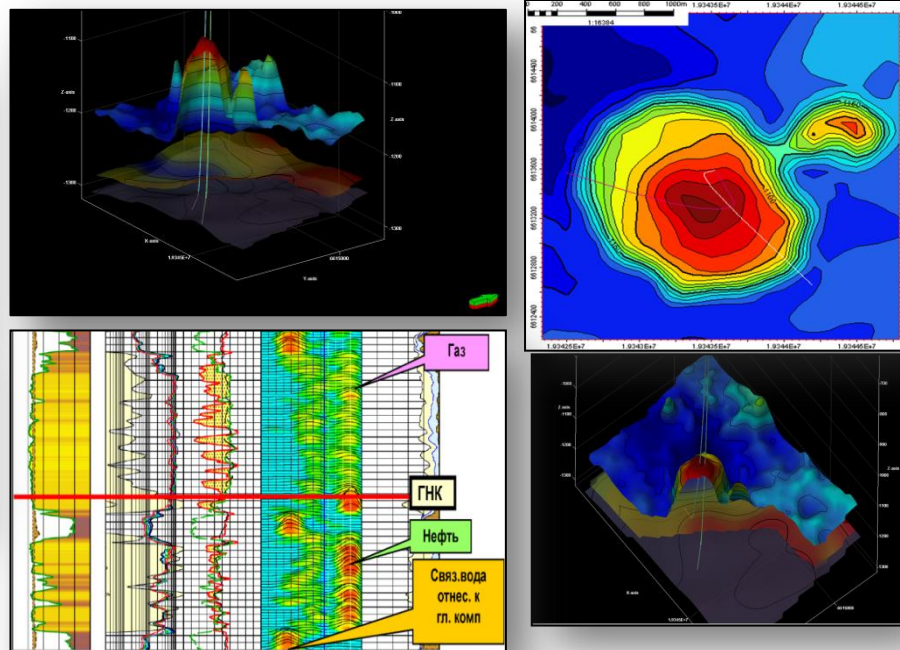


Скважинный аппаратный комплекс

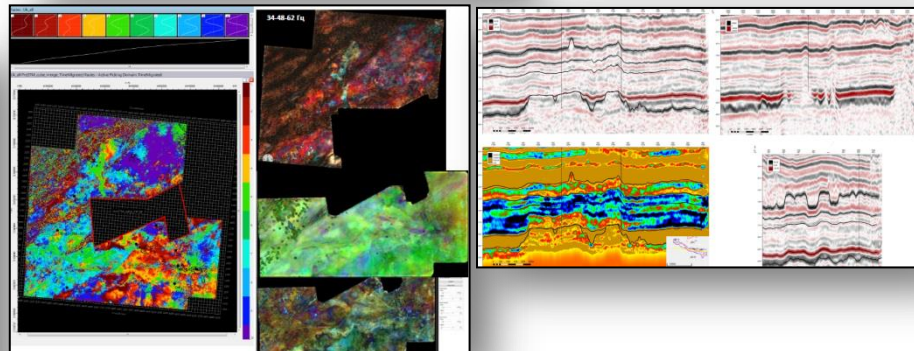
(для проведения геофизических исследований эксплуатационных скважин)



Работа не передовом ПО - Petrel, Techlog, Pipesim



Байпасная система Y-tool (совместно с УЭЦН для освоения скважин при проведении ПГИ на ГНКТ в горизонтальных скважинах)



КОРПОРАТИВНАЯ КУЛЬТУРА



Корпоративные мероприятия:

- Туристические походы и сплавы
 - Массовое катание на коньках
 - Беговой и лыжный клубы.
- Творческие конкурсы и фестивали для работников и их детей
 - Ежегодные корпоративные летние и зимние спартакиады
 - Соревнования между службами предприятия
 - Сдача ГТО
 - Участие в городских и республиканских соревнованиях

Бесплатные секции:

- ВОЛЕЙБОЛ
- БАСКЕТБОЛ
- ЛЕГКАЯ АТЛЕТИКА
- НАСТОЛЬНЫЙ ТЕННИС
- ШАХМАТЫ
- МИНИ-ФУТБОЛ
- ЙОГА
- ПЛАВАНИЕ
- ХОККЕЙ



ПРОГРАММА РАЗВИТИЯ МОЛОДЫХ СПЕЦИАЛИСТОВ



- ▶ Адаптационные мероприятия
- ▶ Работа с наставниками
- ▶ Обязательное обучение
- ▶ Профессионально-техническое обучение
- ▶ Научно-технические конференции
- ▶ Развитие корпоративных и управленческих компетенций
- ▶ Деловая оценочная игра, обучение для победителей
- ▶ Участие в мероприятиях Совета молодых специалистов



УСЛОВИЯ ТРУДОУСТРОЙСТВА



- ▶ Трудоустройство в соответствии с трудовым кодексом РФ;
- ▶ Локация в г. Иркутск;
- ▶ Социальное страхование (ДМС);
- ▶ Обучение и развитие Молодых специалистов;
- ▶ Материальная и социальная поддержка Молодых специалистов;



Контакты для связи по вопросам трудоустройства:

- ▶ RAMusin2@rosneft.ru – Мусин Роман Амирович, Начальник Управления по разработке месторождений
- ▶ gvgrekov@rosneft.ru – Греков Геннадий Викторович, Начальник Отдела планирования и мониторинга эксплуатационного бурения
- ▶ iapuzankov2@rosneft.ru – Пузанков Игорь Анатольевич, Начальник отдела ГРП

ДОБРО ПОЖАЛОВАТЬ!



Репортаж газеты
«Комсомольская правда» -
<https://www.kp.ru/best/irk/vchng>

