

Кафедра  
математического анализа и  
дифференциальных  
уравнений

# История кафедры

Кафедра математического анализа образована в 30-х годах 20-го века профессором Владимиром Владимировичем Васильевым, известным российским ученым в области интегро-дифференциальных уравнений и основателем математического факультета ИГУ.

Кафедра математического анализа в течение длительного периода была единственной «кузницей» высококвалифицированных кадров по теории дифференциальных уравнений в нашем регионе.



проф. В. В. Васильев

# История кафедры

В 60-е годы с ростом академической науки и высшего образования на основе кадрового потенциала кафедры математического анализа ИГУ создана кафедра интегральных и дифференциальных уравнений.



Сотрудники кафедры  
интегральных и  
дифференциальных  
уравнений, 90-е годы.

# История кафедры

В 2009 году объединением кафедры математического анализа и кафедры интегральных и дифференциальных уравнений образована кафедра математического анализа и дифференциальных уравнений.

Сотрудники кафедры  
математического  
анализа и  
дифференциальных  
уравнений, 2013 год.



# Заведующие кафедрой



Основатель и первый зав. кафедрой  
математического анализа (до 1964)  
проф. Васильев Владимир Владимирович



Зав. кафедрой математического  
анализа с 1976 по 1982 годы  
доц. Портнов Леонид Ефимович

# Заведующие кафедрой



Зав. кафедрой математического анализа с 1982 по 2009 проф. Сидоров Николай Александрович с сотрудниками кафедры



Зав. кафедрой математического анализа и дифференциальных уравнений с 2009 года проф. Фалалеев Михаил Валентинович с сотрудниками кафедры

# Кафедра математического анализа и дифференциальных уравнений сегодня

На кафедре работают 12 сотрудников (3 профессора, 8 доцентов, 1 старший преподаватель), в том числе 4 молодых сотрудников. В следующем учебном году добавятся 1 профессор и 1 доцент.

Кафедра обеспечивает чтение фундаментальных математических дисциплин таких как математический анализ, функциональный анализ, комплексный анализ, дифференциальные уравнения, уравнения с частными производными, а также специальные курсы и курсы по выбору. Помимо этого сотрудники кафедры преподают математические и информационные дисциплины на других факультетах ИГУ. Работает магистратура (18 человек) и аспирантура (3 человека).

Выпускники кафедры работают в области среднего и высшего образования, в научных учреждениях, в сфере управления государственных и коммерческих предприятий.

# Темы, над которыми работают сотрудники кафедры

- ▶ Сингулярные операторно-дифференциальные системы уравнений и математические модели с параметрами (Сидоров Н.А., Леонтьев Р.Ю.)
- ▶ Теория обобщенных решений операторных интегро-дифференциальных уравнений и приложения (Фалалеев М.В., Орлов С.С., Гражданцева Е.Ю., Сластная О.В.)
- ▶ Задачи теории нелинейных уравнений с частными производными (Казаков А.Л., Головки Е.А., Захарова И.В., Аргучинцева М.А.)
- ▶ Аналитические и численные методы моделирования динамических процессов и их приложения в инженерно-математических исследованиях (Кривель С.М., Вшивков Ю.Ф., Галушко Е.А., Фалалеев М.В., Леонтьев Р.Ю.)



# Проекты, реализуемые кафедрой

## Инженерно-математический центр

**Цель проекта:** повышение профессионального уровня студентов в области физико-математических, инженерно-технологических и информационно-компьютерных наук, привлечение к экспериментально-исследовательской работе и технологическим проектам.

Для проведения научных исследований сформирован вычислительный кластер из трех станций на базе процессора Intel Core i9-7900x с оперативной памятью 64 ГБ каждая (ауд. 128), что позволяет решать сложные прикладные задачи и осуществлять параллельные вычисления.

**Руководитель проекта:** Кривель С.М.

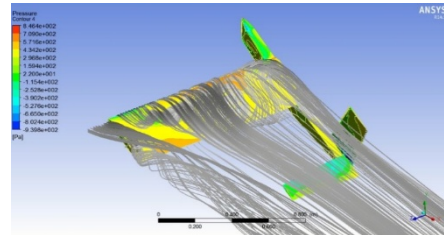
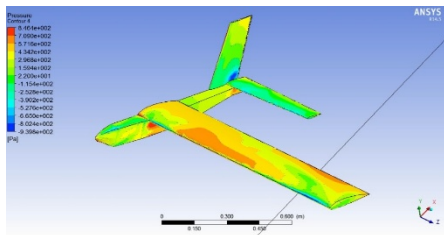
**Команда проекта:** Кривель С.М., Вшивков Ю.Ф., Галушко Е.А., Фалалеев М.В., Леонтьев Р.Ю.

# Проекты, реализуемые кафедрой

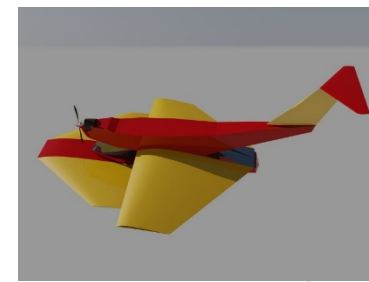
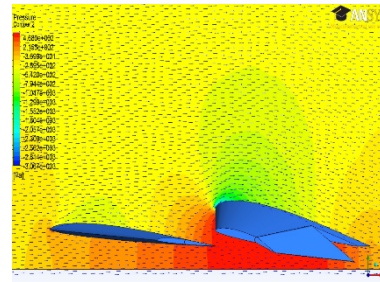
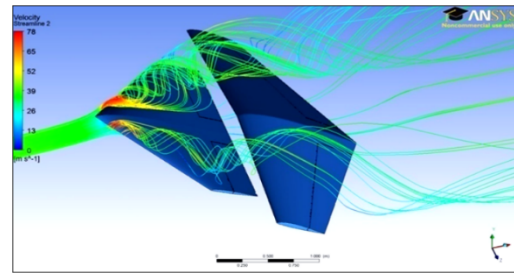
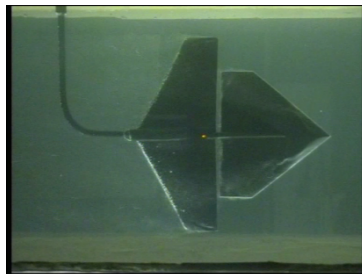
## Инженерно-математический центр

Направления работы центра:

- ▶ Проектирование беспилотных летательных аппаратов общего назначения



- ▶ Аэродинамическое проектирование экраноплана с высокими несущими свойствами.



# Результаты работы сотрудников кафедры за период с 2012 по 2019 гг.

- ▶ Защищено диссертаций: 3 чел. (Леонтьев Р.Ю., Орлов С.С., Кузнецов П.А.), готовится еще 2.
- ▶ Монографии: 7 шт.
- ▶ Публикации в высокорейтинговых журналах: 67 шт.
- ▶ Учебники и пособия: 13 шт.
- ▶ Участие в конференциях: 49
- ▶ Изобретения и патенты, регистрация программ: 9 шт.

# Контакты

Зав. кафедрой: проф. Фалалеев Михаил Валентинович

секретарь: доц. Гражданцева Елена Юрьевна

Адрес: Иркутск, бул. Гагарина, 20, ауд. 129

тел. кафедры: (3952) 52-12-85

сайт кафедры: <http://matan.isu.ru>

**СПАСИБО ЗА ВНИМАНИЕ!**